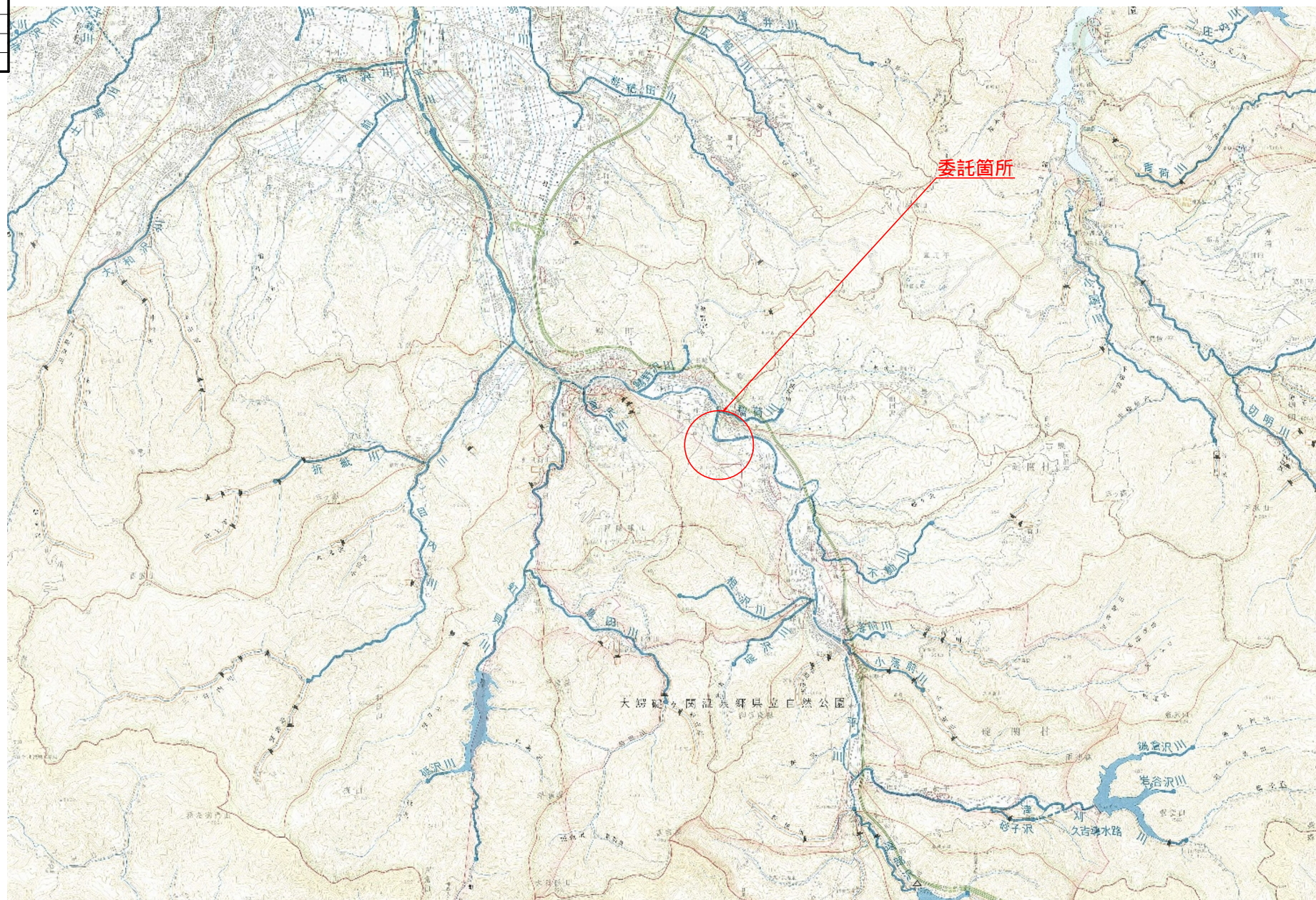


令和 8 年度 急傾斜地崩壊対策用地測量業務委託	
工事番号	緑地急傾1-1号
路線名	九十九森区域
施行所	南津軽郡大鰐町大字長峰地内
位置図	縮尺
図面番号	2 案中 1
中南県土整備事務所	
青 森 県	

位置図



令和 8 年度 急傾斜地崩壊対策用地測量業務委託	
工事番号	緑地急変1-1号
路線 河川 名	九十九森区域
施行箇所	南津軽郡大鰐町大字長峰 地内
計画平面図	縮尺 S=1:200(A1) S=1:400(A3)
図面番号	2 案中 2
中南県土整備事務所	
青 森 県	
世界測地系(測地成果2024)	

計画平面図

S=1:200(A1)
S=1:400(A3)



木造建物A調査(事前) N=4棟
(70m2未満 N=1棟)
(70m2以上130m2未満 N=1棟)
(130m2以上200m2未満 N=2棟)

用地測量(面積計算) A=1,400m2
立竹木の調査及び算定 A=1,400m2

用地測量(資料調査) A=7,700m2
急傾斜地指定調査作成 N=1.0式

確定協議 L=25m

2ライン
(標準指定範囲)

